

Serie N600 | Manguera Doble

- Hidráulica • Rociamiento de pintura • Aire / Agua

Para mangueras dobles de D. I. 1/4" a 1/2"

- Soporte estrecho y base de montaje compacta.
- Rueda de trinquete prueba a chispas.
- Mandril de desembrague para evitar daños por bobinado inverso.
- Entradas estándares: uniones giratorias de 90° con presión equilibrada y roscas hembra de 1/2" NPT.
- Salidas estándares: roscas hembra de 1/2" NPT.
- Presiones de hasta 3000 psi (207 bar).
- Temperaturas de -51 a +121°C (-60 a +250°F).
- Si necesita unidades aptas para otras presiones o temperaturas, consulte a la fábrica.
- Conjunto de rodillos de 4 vías.
- Equipos con tensión constante disponibles; consulte a la fábrica.
- Carretes para soldadura con oxígeno/acetileno, ver el Serie N400 en la página 8.
- La junta de unión giratorio opcional del flujocompleto está disponible a petición. Añada 1-3/4" a la dimensión de F.



la configuración indicada es la estándar

DESPIECE – ISO 80

Número de modelo	Capacidad de manguera del carrete pies m				Peso aprox. lb. kg			Conj. de rod. est.	Dimensiones del carrete*** pulg. mm								
	D. I. pulg. mm	1/4	3/8	1/2	NETO	UPS/FedEx SHIP Wt.	Freight SHIP Wt.		A	B	C	E	F	G	H	X	
	D. E. pulg. mm	6	10	13					5/8	3/4	7/8	16	19	22	9	3	10.5
N615-19-20-10.5C	2/35	2/35	2/20	63	74*	98	N203	9	3	10.5	20.75	11.75	20	10.62	7		
	2/11	2/11	2/6	29	34	44		229	76	267	527	298	508	270	178		
N617-19-20-10.5J	2/50	2/50	2/25	66	84*	101	N205	11	5	10.5	20.75	13.75	20	10.62	9		
	2/15	2/15	2/8	30	38	46		279	127	267	527	349	508	270	229		
N615-23-24-10.5B	2/65	2/60	2/30	87	104*	122	N203	9	3	10.5	23.75	11.75	24	12.62	7		
	2/20	2/18	2/9	40	47	55		229	76	267	603	298	610	321	178		
N617-25-26-15.5B	2/75	2/75	2/50	93	-	128	N205	11	5	15.5	25.25	13.75	26	13.62	9		
	2/23	2/23	2/15	42	-	58		279	127	394	641	349	660	346	229		
N617-25-26-15.5A	2/100	2/85	-	120	-	155	N205	11	5	15.5	25.25	14.5	26	13.62	9		
	2/31	2/26	-	54	-	70		279	127	394	641	368	660	346	229		

Notar -

Un tope de bola se requiere para evitar que el resorte se desenrolle.

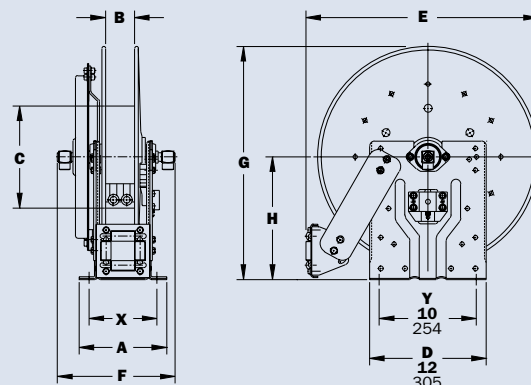
1. Las especificaciones pueden sufrir cambios.
2. Los modelos y capacidades de carrete indicados corresponden a tareas estándar de arrastre; para trabajos con izajes verticales, consulte a la fábrica.
3. Otros tamaños, de componentes estándar, disponibles a pedido.
4. **Acabado:** Consulte la página 3.
5. **Antes de enviar el pedido, verifique las dimensiones y los pesos.**

AVISO: Un conector flexible debe ser utilizado entre el tubo de la entrada y la unión giratoria de la entrada.

*El peso dimensional aplica cuando se envía como un paquete (mediante FedEx o UPS en tierra).

X, Y indican los agujeros de montaje. Ver la página 5.

Para usos en circuitos de herramientas hidráulicas, se recomienda utilizar uniones giratorias de paso total con sellos de Viton (sumar 2-1/4" al ancho total del carrete que indica la tabla).



Posiciones disponibles de rodillos



SR (EST.)



VR (OPC.)



TR (OPC.)



TR (Montaje en pared)